



感動の電池持ちと急速充電でたっぷり使える。
4G LTEとWi-Fiの同時通信で快適ブラウジング。
ストレスフリーな使い心地。

ストレスフリーな使い心地を、あなたに。
より頼もしく、より快適に、より美しく。生まれ変わったARROWS。



感動の電池持ち&急速充電^{*1}でたっぷり使える。

4G LTEとWi-Fiの同時通信^{*2}で快適ブラウジング^{*3}！

美しいクリスタルデザイン。あなたを思いやる使いやすさ。



ARROWS Z FJL22

^{*1} 同梱の卓上ホルダおよび専用ACアダプタ使用時。 ^{*2} 事前に設定が必要です。プリセットの「ブラウザ」アプリで利用時のみとなります。

^{*3} 本サービスは、ベストエフォート型サービスです。

エリア内であっても、お客様のご利用環境、回線の状況等によって通信速度が大幅に低下する場合があります。

画像はイメージです。

触れるたび、心地いい。

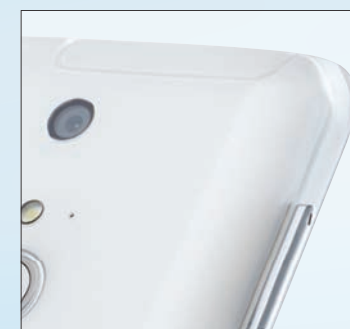
誰もが身近に感じる、シンプルな美しさを追求したデザイン。



スマートフォンの美しさと心地よさを追求。

クリスタルデザイン／ラウンドフォルム／リアルマテリアル

まるでやわらかな空気をまとったような、透明素材の美しさが印象的な「クリスタルデザイン」を採用しました。継ぎ目のない「ラウンドフォルム」で、手に優しくなじみます。さらに、サイドキーには質感にこだわったメタル素材を使用し、細部まで精緻に仕上げています。



キズからディスプレイを守る。

Corning® Gorilla® Glass 3

Corning® Gorilla® Glass 3
with NATIVE DAMAGE RESISTANCE™

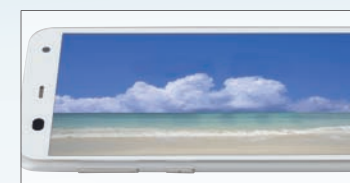
優れた耐傷性により、日常使用でのキズからディスプレイを守るタフさを備えています。



屋外でも色鮮やかでクリアに表示。

Super Clear Panel

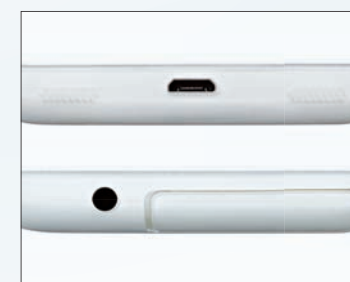
液晶とパネルの間の空気層をなくすことで光の乱反射と拡散を低減し、屋外でも見やすく表示します。



使いやすいキャップレス&防水*。

キャップレスmicro USB端子／キャップレスイヤホンジャック

micro USB端子とイヤホンジャックはキャップレス&防水構造により、ケーブルやイヤホンをスムーズに接続できます。また、micro USB端子は撥水コートを施すことで水切れもよく、強度もアップしています。



*防水について：IPX5/IPX8の防水性能。スロットカバーは確実に取り付けてください。海水・プール・温泉の中に浸けないでください。

すぐ使える、ずっと楽しめる。

感動の電池持ちと急速充電^{*1}で、たっぷりと使いこなせる。



省電力をかしこくサポートする先進技術。

2600mAhバッテリーを搭載。様々な消費電力の効率化を図り、安心の電池持ちを実現しました。音楽や動画鑑賞、Webも電池持ちを気にせずに楽しめます。

RAM搭載TFT液晶

画面データをRAMに一時的に保存することで、静止画面時の消費電力を大きく低減します。

NX!エコ

Wi-FiやGPSなど各機能のON/OFFをはじめ、指定した電池残量や時間帯でエコモードが起動できるなど、自分の使い方に応じて、きめ細かく省電力設定ができます。NX!エコには、3つのエコレベルをご用意。特に「しっかりモード」なら、電池がより長持ちします。

※ご利用には事前に設定が必要です。

ヒューマンセントリックエンジン[®]が省電力をサポート



富士通独自技術「ヒューマンセントリックエンジン」が、利用状況をリアルタイムに把握。移動中かどうかを自動で検知し、Wi-Fiアクセスポイントを効率的に探します。さらに明るい屋外や暗めの室内などを検知して、利用場所に応じてバックライト電流を細かく制御し適切な輝度で表示するなど、省電力を徹底サポートします。

朝10分の充電で、電池30%超まで急速充電^{*2}。

急速充電

忙しい朝、おでかけ前に電池が切れそうな時も、約10分で電池容量30%を超える充電が可能。急な外出の時も、電池切れの心配もなく安心です。また卓上ホルダのアタッチメントを取り外すと、本体にカバー^{*3}を装着したままでも急速充電を行えます。

※1 同梱の卓上ホルダおよび専用ACアダプタ使用時。

※2 充電を促すメッセージが出始めて(電池残量15%)から、卓上ホルダで充電した場合。

※3 市販しているすべてのカバーへの対応を保証するものではありません。



いつでも、最適につながる。

4G LTEとWi-Fiの同時通信で、快適ブラウジング^{*1}。
富士通独自のテクノロジー「マルチコネクション^{*2}」。



写真が多いサイトでも、画面表示が止まるストレスもなく快適。

同時通信

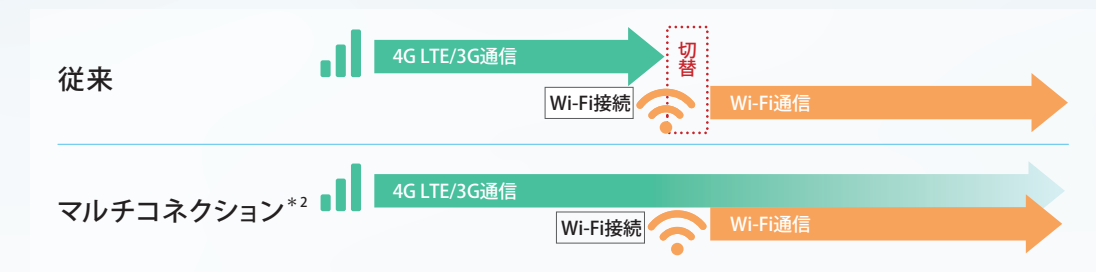
Wi-Fiと4G LTE/3G通信、2つの通信方式を同時に使用するので、常に快適な通信環境を保てます。たとえば、画像とテキストをそれぞれ別の回線でダウンロードすることで、画面表示が止まることもなく、スムーズに表示されます。また、消費電力は4G LTE単独の通信とほとんど変わらないので、電池を気にせずに楽しめます。



通信が途切れにくく、快適スピードをキープ。

安定通信

4G LTE/3G接続時にWi-Fiを見つけると、4G LTE/3Gに接続したままWi-Fiに追加接続。切替動作がないので、途切れにくく安定した通信を保ちます。Wi-Fiに追加接続することで、4G LTE/3Gのデータ通信量を抑えながら、快適なスピードを保ったままブラウジングを楽しめます。



公衆Wi-Fiでも、ストレスフリーで楽しめる。

4G LTE/3Gによるカバーリング

Wi-Fiユーザーの多い駅や繁華街の混雑した場所、自宅でもアクセスポイントから遠い部屋などで、Wi-Fi通信速度が遅くなっても、4G LTE/3Gがカバー。快適なブラウジングが継続して楽しめます。

^{*1} 本サービスは、ベストエフォート型サービスです。エリア内であっても、お客様のご利用環境、回線の状況等によって通信速度が大幅に低下する場合があります。

^{*2} 事前に設定が必要です。プリセットの「ブラウザ」アプリご利用時のみとなります。

※海外でマルチコネクションをご利用時は、海外の国・地域の4G LTE回線との同時接続となります。

安心を、もっとカンタンに。

毎日安心して使える、充実のセキュリティとプライバシー機能。

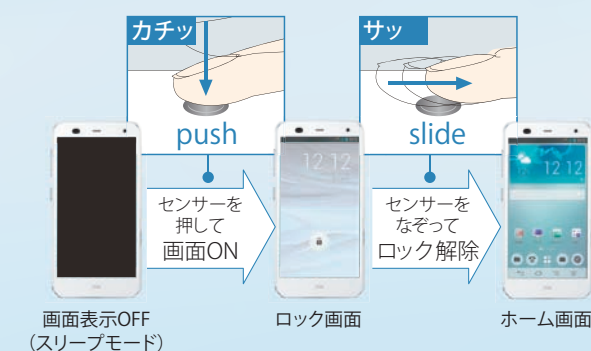


指1本で、よりスピーディーにロック解除。

スイッチ付「スマート指紋センサー」

指紋認証の起動がより高速に進化しました。指紋を登録した指でセンサーをなぞると、ロックをすぐに解除できます。画面ONからロック解除まで、持ち替えることなくスムーズに操作できます。

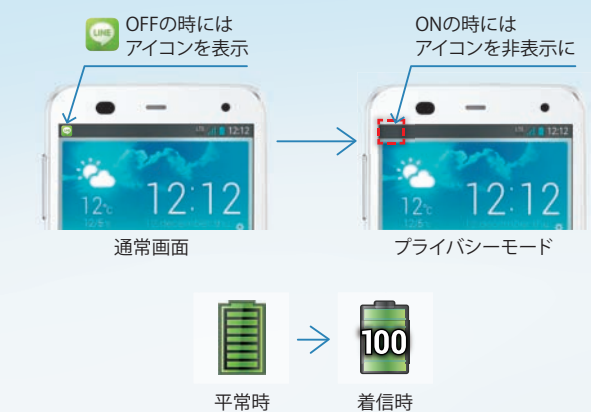
※セキュリティロックをかけていない場合でも、指紋センサーで画面ONとロック解除ができます。



プライベートは、しっかり分けて守る。

プライバシーモード

指定した人物に関するメール^{*1}・連絡先・発着信履歴をはじめ、ギャラリー・ブックマーク・アプリケーション^{*2}・チャットアプリ (LINEなど) の新着通知も非表示^{*3}にできます。指定した人物からの新着メールや不在着信などがあった場合は、電池アイコン^{*4}が切り替わり、さりげなくお知らせします。さらに、文字入力の予測変換^{*5}にも対応。頻繁に使う表現を人に知られることはありません。



*1 別途ダウンロードにより提供の富士通オリジナルメールアプリ「NX!メール」のみ対応。Eメール (@ezweb.ne.jp) は対象外です。

*2 ホームアプリが「NX!ホーム」の時のみ対応します。

*3 アプリによって新着を非表示にできない場合があります。ステータスエリアと通知パネルに表示できる通知のみ非表示にできます。

*4 電池アイコンの種類は事前に設定可能。「NX!電話帳」で指定した人物からの着信、受信メールなどに対応します。

*5 文字入力方法が「NX!input」の時のみ対応します。

指紋センサーと組み合わせて、より安心に。

アプリケーションロック

「メール」や「予定表」など、他人に見られたくないアプリを個別にロックできます。

パスワードマネージャー

入力が面倒なIDやパスワードを一括管理。暗号化して記録するので、セキュリティ上も安心です。

とびきりの楽しさと美しさを、手のひらで。

高精細&高画質をどこでも楽しめる、エンターテインメント機能。



高画質テレビをどこでも楽しめる。

フルセグ対応

地上デジタル放送と同じハイビジョン放送「フルセグ」を楽しめます。ワンセグでは表現しづらい、スポーツ中継やニュースなどの文字や映像を、細かな部分までくっきりなめらかに映し出します。

※付属の「フルセグ対応TVアンテナケーブル」の接続が必要です。



映像をより自然に美しく。

映像処理エンジン「Xevic (ゼビック)」

富士通独自の映像処理エンジン「Xevic (ゼビック)」を搭載。ワンセグやYouTube™動画を自然で美しい高画質で楽しめます。



エンタメをさらに楽しむ、充実の機能。

シアターモード／イヤホンランチャー

本体を同梱の卓上ホルダに置くと、横画面で楽しみたいエンタメ系アプリの専用メニューが起動します。また、イヤホンを挿すと、音楽・動画系アプリ*をまとめて表示。アプリを探す手間もなく映像や音楽を楽しめます。

*起動するアプリを設定で変更できます。



高性能&高音質で、エンタメを存分に堪能。

快適なレスポンスを実現する、2.2GHzクアッドコアCPU「Snapdragon™ 800 MSM8974」、GPUには高精細でなめらかな動きの映像を描写する「Adreno330」を搭載しています。さらに、臨場感あふれる高音質サウンドを楽しむ「Dolby® Mobile v3」を搭載。また、「Bluetooth® 4.0*」に対応。「aptX®」対応のヘッドフォンやワイヤレススピーカーなら、高品位なサウンドをワイヤレスで楽しめます。



*対応プロファイル：HFP、HSP、DUN、OPP、SPP、HID、A2DP、AVRCP、PBAP、HDP、PASP、ANP、TIP、PXP、FMP

美しい瞬間、思いのまま。

感動のシーンをカンタン、高画質で残せる、高性能カメラ。



カメラまかせで、撮りたい瞬間を高画質に。

インテリジェントカメラ

高性能・高画質な約1310万

画素メインカメラは、裏面照射積層型CMOSセンサー「Exmor RS® for mobile」を搭載。さらに、画像処理エンジン「GRANVU (グランビュー)」が、写真をより鮮やかに美しく再現します。



カンタン操作で撮りたい被写体に集中できる。

直感的でシンプルな操作

直感的な操作で、高性能カメラを誰でも簡単に使いこなせます。撮りたい被写体にタッチするだけでピントが合い、シャッターが切れるので、素早くキレイに撮影できます。



タッチオートフォーカスで撮影。左フリックで撮影画像をすぐに確認できる。

わかりやすいメニュー。

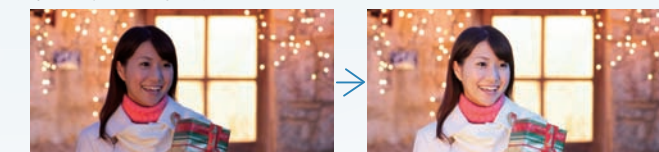
うす暗いシーンも逆光もキレイに撮れる。

インテリジェントフラッシュ／HDR合成

カメラまかせで色鮮やかな明るい写真が撮影できます。さらにうす暗いシーンでも被写体の距離に応じてフラッシュを自動調整。光量も最大9倍アップ*しました。また、フルHD (1080×1920) ムービーや、逆光に強いHDR (ハイダイナミックレンジ) 撮影により、鮮明で美しい動画を残すことができます。

*ARROWS efと比較して。

インテリジェントフラッシュ



ARROWS ef
光量が弱く人物が暗い。

ARROWS Z
光量がアップし、人物も明るい。

瞬間を逃さず、素早くフォーカス。

ゼロシャッター撮影／クイックフォーカス

シャッターを押した瞬間、タイムラグを感じずに決定的な一瞬を逃さず捉えます。さらに、オートフォーカスの速度が約15%向上*。カメラの向きや被写体との距離に合わせて、素早く正確にピントを合わせます。

*ARROWS efと比較して。

一人ひとりにベストな使いやすさを。

より快適な生活をサポートする、
富士通独自の先進技術「ヒューマンセントリックエンジン」。



誰にでも、見やすく、聞きやすく。

シーンに合わせて、画面を見やすく。

スーパークリアモード

画面が暗く感じることがあった太陽の下でも見やすくなるように、輝度やコントラストを自動調整します。
さらに、「インテリカラー」機能により、蛍光灯、電球、太陽光など、環境に合わせて画面の色味を自動的にベストな状態に調整。また、画面から発せられるブルーライト(青色光)を約30%カットします。



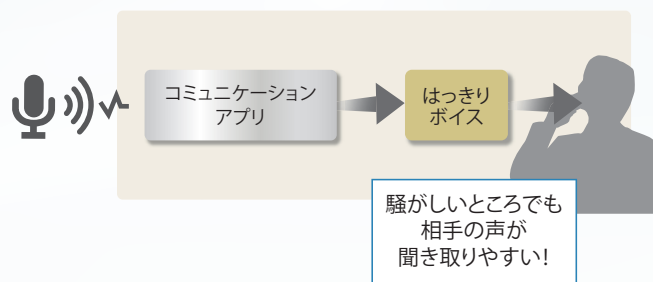
スーパークリアモード OFF
画面が暗く見づらい。

スーパークリアモード ON
直射日光の下でも明るく見やすい。

無料通話対応のアプリの音声もクリア。

はっきりボイス for コミュニケーションアプリ

電話中に周りの騒音を感知すると、音域ごとに相手の聞こえにくい声を強調して聞きとりやすくし、雑音やエコーを抑えます。LINEやSkype、ハングアウトなど無料のコミュニケーションアプリでも通話をクリアで聞きやすくします。



スーパーダブルマイク

周囲の騒音を感知すると、2つのマイクを使ってノイズをキャンセルし、自分の声をクリアに通話相手に伝えることができます。

シーンに合わせた快適さをサポート。

使い方を判断して、画面を正しく表示。

あわせるローテーション

サブカメラが顔の向きを高精度に検知し、寝転がっている時も画面の向きを常に顔に合わせます。また、意図せずに画面の向きが変わった時も、端末を2回以上振ることで戻すことができます。



持ってる間ON／ふせたらサウンドオフ

手に持っている間に加えて、サブカメラが顔を検知するため、画面を見ている間も画面が消えません。さらに、着信音やアラームは、本体を裏返すだけで一時的にOFFにすることが可能。会議中などに音が鳴ってもあわずスマートに止められます。



タッチパネルも、操作しやすく。

サクサクタッチパネル®

自分の指に吸い付くようになじむ快適な操作感を実現。「スーパーグライドコーティング」でタッチ操作も滑るようになめらかです。

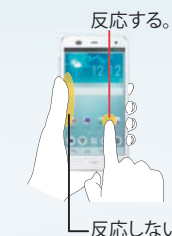
おまかせタッチ

片手操作時に指がパネルに触れるタッチ面のカタチを判別。遠くをタッチする際の入力ミスを少なくします。



うっかりタッチサポート

手や指が画面の端にかかっても誤作動しないので、しっかり握っていても快適にタッチ操作ができます。



気持ちいい毎日のために。

プロが、あなたに健康のアドバイス。

健康生活日記～からだライフ～

〔睡眠ログ〕*

枕元にスマートフォンを置くだけで、毎日の睡眠を管理。加速度センサーとマイク(音響)を使い睡眠状態の詳細な情報が見られる他、よい眠りのためのアドバイスメッセージを提供します。
(慶應義塾大学 呼吸器内科/聖マリアンナ医科大学 循環器内科 協力)



〔高橋尚子のウォーキング・ランニングクリニック〕

フォーム診断で、あなたに適切なアドバイスを表示。毎日の運動を快適にサポートします。
(マラソンランナー高橋尚子さん監修)

〔ビューティーボディクリニック〕

センシング技術でからだのバランスをチェック。バランス改善のアドバイスで、美ボディづくりをサポートします。
(ミス・ユニバース・ジャパン・ビューティースクール監修)

スッキリ目覚まし*

睡眠中のからだの動きや呼吸から眠りの状態を検知。眠りが浅い時にアラームを鳴動させ、スッキリ快適な目覚めを促します。

*電池残量が充分なことをご確認の上、本体を枕の横などに置いたままお休みください。

あなたに合わせて、もっと快適・便利に。

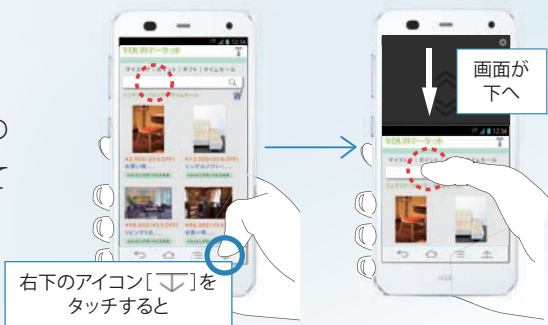
使いやすさにこだわったユーザーインターフェースと、暮らしに役立つ高機能。



大画面でも片手でラクラク操作。

スライドディスプレイ

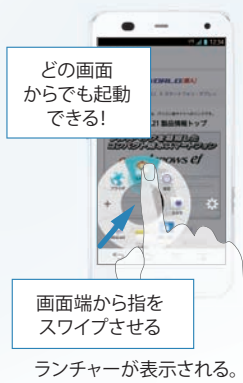
画面全体を下方向にスライドさせることで、指が届きにくい画面上部のメニューやアプリを片手で簡単に操作できます。さらに、利き手に合わせてアイコンの位置を左右に変更できます。



アプリ起動も画面保存もスマートに。

スライドインランチャー

画面端から中央へ指をスワイプするとアプリ一覧が表示されます。よく使うアプリやショートカットをどの画面からでもすぐに起動できます。



※スワイプの位置は任意で設定可能です。

キャプメモ

画面端から中央へ指をスワイプして画面をスマートに保存。直接手書きをして、手軽にメール送信やSNSへの投稿も楽しめます。

※スワイプの位置は任意で設定可能です。



直接手書きができる。

好みや気分に合わせて選べる。

カスタマイズ機能

利用スタイルや好みに合わせて、キーボードやアイコン*をカスタマイズできます。

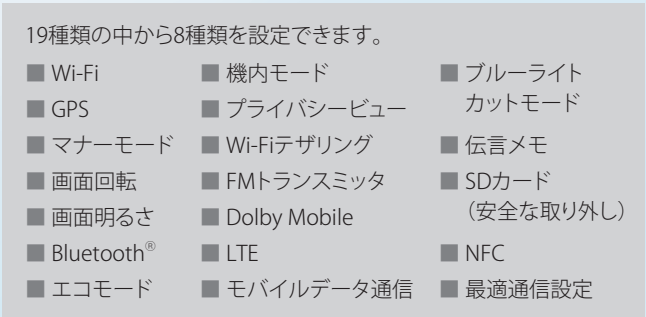
*ホームアプリが「NX!ホーム」の時に利用可能です。



よく使う機能のON/OFFがカンタン。

ステータスパネルスイッチ

画面上部から引き出して表示させるステータスパネルスイッチ。8種類の機能のON/OFFをスピーディーに切り替えられます。



本格辞書がこの1台に。

富士通モバイル統合辞書+

音声ファイルや動画

ファイルに対応している本格マルチメディア辞書を搭載。

広辞苑*やリーダーズ

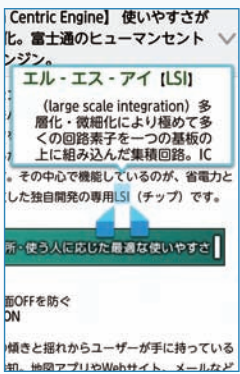
英和辞典*など、ハイエンド電子辞書専用機と同等の本格有名辞書をフルに活用できます。



*お買い上げ時、本体内に一部の辞書を簡易版(マルチメディアデータ非対応)として提供。別途提供の辞書データ利用により完全版(マルチメディアデータ対応)となります。
※個別もしくは一括でダウンロードできます。ダウンロードにかかるパケット通信料はお客様のご負担となります。Wi-Fiでのダウンロードを推奨します。

ブラウザ辞書連携(すぐ辞書)

Webサイトの閲覧中にわからない言葉があっても、簡単操作で富士通モバイル統合辞書+を利用して調べることができます。辞書アプリを立ち上げることなく、サイトを表示させたままで辞書機能を利用できてとても便利です。



直感的にすばやく文章を作成できる。

手書き文字入力

数字や絵文字などもキーボードの上から手書き ATOK で入力できるので、切替が不要です。また、「ATOK」の採用により快適な文字変換で、どんな文章の入力もスムーズです。



ケータイのデータをまとめて移行。

かんたんお引越し

ケータイ*からスマートフォンへの機種変更でも、ケータイに保存された情報を簡単に引き継げます。ブックマークやスケジュールも移行できます。



*対象機種は2008年以降発売の東芝製、富士通東芝モバイルコミュニケーションズ製の携帯電話。

初めてのスマートフォンでもわかりやすく。

シンプルメニューウィジェット

使い慣れたケータイと同じように使えるシンプルメニューを搭載。初めてスマートフォンを使う人にもおすすめです。



水周りでも安心。

防水(IPX5/8)対応

お風呂*¹やキッチン*²などで安心して利用可能です。

*1 温泉水や入浴剤の入ったお風呂などには浸けないでください。長時間の持ち込みはしないでください。
*2 アルコール・せっけん・洗剤など常温の水道水以外のものをかけたり浸けたりしないでください。熱湯をかけたり浸けたりしないでください。耐熱設計ではありません。

おなじみの機能に対応。

おサイフケータイ®・赤外線通信

ケータイと同様に、使い慣れた便利な機能を利用できます。



つながると、楽しみ広がる。

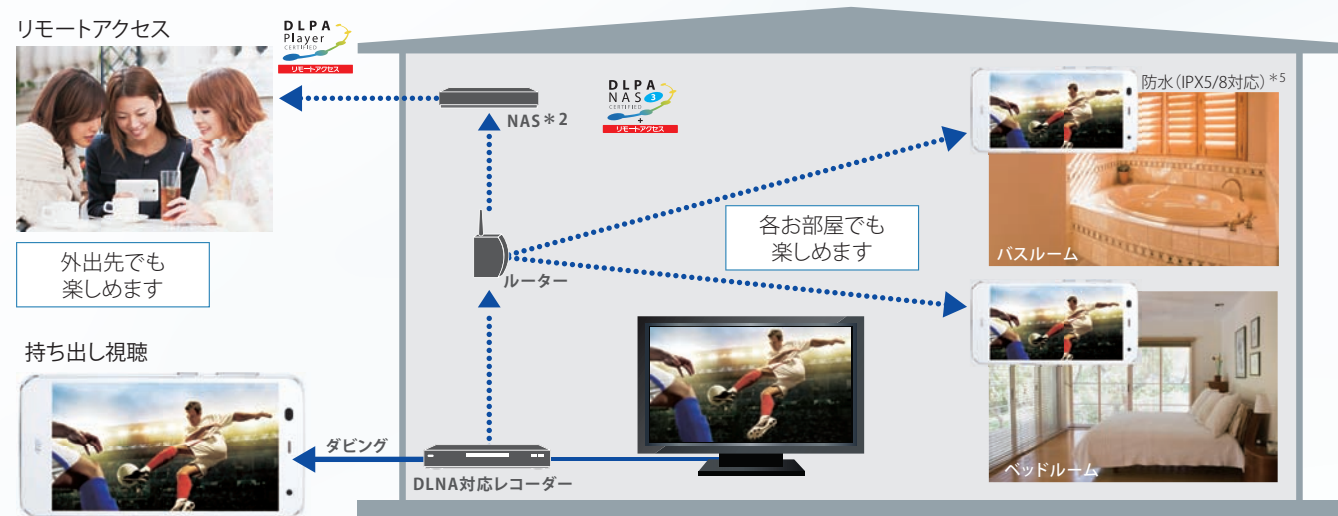
映像、音楽、写真をどこでもハイクオリティに楽しめる、連携機能。



家の中でも、外でも、録画した番組を楽しめる。

DLNA®連携 (DTCP-IP/DTCP+対応)

DLNA対応のレコーダーなどに録画した地デジ番組^{*1}を、Wi-Fiを介してどの部屋でも楽しめます。対応のNAS^{*2}を使用すれば、外出先からリモートアクセスして視聴できます。また、録画した番組は「自動ダウンロード機能^{*3}」で、面倒な操作なくスマートフォンで持ち出し可能。さらに、スカパー！プレミアムサービスの放送中の番組視聴や、録画番組の再生にも対応^{*4}しています。



- *1 著作権保護技術DTCP-IPに対応したDLNAサーバーに録画・保存された地デジ番組が対象となります。すべてのDLNA対応機種との連携を保証するものではありません。なお、コンテンツによっては再生できない場合があります。また、地デジ番組のストリーミング視聴時は、無線LAN接続はIEEE802.11a/nでの接続を推奨します。
- *2 ご家庭内でネットワークに接続して、データやファイルを共有できるリモートアクセス対応ファイルサーバーです。対応機種については、一般社団法人デジタルライフ推進協会のホームページ (<http://dlpa.jp/remotearrress/>) に掲載予定です。
- *3 ダウンロード型ムーブに対応した録画機器が必要です。
- *4 スカパー！プレミアムサービスの番組を視聴するためには、別途視聴契約が必要です。「スカパー！プレミアムサービスLink」での対応機能はプレミアムサービスチューナーの機種により異なります。詳しくは、スカパー！Web (<http://www.skyperfectv.co.jp/rokuga/>) でご確認ください。
- *5 温泉水や入浴剤の入ったお風呂などには浸けないでください。長時間の持ち込みはしないでください。
- ※ご利用には、無線LAN環境（ブロードバンド回線）が必要です。
- ※対応機種については、「FMWORLD」(<http://www.fmworld.net/product/phone/>) をご覧ください。接続する機器により実現できる機能は異なります。

最新の無線LAN規格にも対応。

Wi-Fi (2.4GHz/5GHz)

無線LAN規格IEEE802.11a/b/g/n/acに対応。Wi-Fiをさらに高速に利用できます。

※ IEEE802.11acドラフト版に対応。今後の正式規格対応商品や他社のドラフト版対応商品とは通信できない場合があります。

Wi-Fiテザリング*

ARROWS Zをアクセスポイント（親機）として使えば、外出先でもポータブルゲーム機やパソコンなどのWi-Fi機器（子機）を最大10台までネットに接続できます。

* テザリング機能のご利用には、別途、525円/月がかかります。

カーナビの操作で音楽や写真を楽しめる。

カーナビ連携

カーナビとスマートフォンを双方向でつなぐ通信規格、MirrorLinkに対応。カーナビを操作して、ARROWS Zや自宅のパソコン (FMV) の音楽をカーステレオの高音質なスピーカーで楽しめます。さらに、写真*をカーナビの画面に表示して目的地設定ができるなど、利便性が広がります。

* GPS情報がある写真に対応しています。



- *1 対応機種は2013年11月上旬発売予定の富士通テン「ECLIPS」MirrorLinkカーナビです。
- *2 対応機種は2012年10月以降発売のFMVです。あらかじめFMVとARROWS Zのペアリングが必要です。対応機種については、「FMWORLD」(<http://www.fmworld.net/fmv/>) をご覧ください。

スマートフォンでもタブレットでも、データをカンタンシェア。

F-LINKでARROWS Tabと快適連携

ARROWS Zに保存した写真や動画をスマートフォンやパソコン (FMV)、タブレットにWi-Fiで高速送信できます。新たに「F-LINK」がNFC機能に対応しました。また、大容量バッテリー搭載のARROWS TabからARROWS Zにケーブル*で接続して充電することも可能です。

* 別途市販のケーブルが必要です。



テレビやプリンタをつなげて、みんなで楽しむ。

テレビ出力対応/Miracast

映像データを高速転送する「MHL^{*1}」に対応。また、Wi-Fi経由で出力が可能な「Miracast^{*2}」にも対応しました。フルHDで撮影した動画や写真、ゲームなどを、テレビに映し出せます。

- *1 接続機器によっては、別途市販のアダプタやケーブルが必要です。
- *2 対応のテレビまたはワイヤレスディスプレイアダプタを使用した機器が必要です。
- ※ワンセグ、フルセグの出力は非対応です。

プリンタ連携

Wi-Fi対応のCanonとEPSONのプリンタで、「ギャラリー」アプリの写真や「ブラウザ」アプリのWebページを、Wi-Fiを経由してワイヤレスで簡単に印刷できます。


※対応プリンタなど詳しくは、各社のホームページでご確認ください。

主な仕様					ARROWS Z (アローズジー)		
カラー		ブラック、ホワイト、ピンク		充電時間*1		約110分	
サイズ(幅×高さ×厚さ)		約71×140×10.1mm		連続通話時間*2		約940分(3G)	
重量		約149g		連続待受時間*2		約740時間(3G)/約650時間(4G LTE)	
au ICカード種類		au Micro IC Card (4G LTE)		外部接続	Wi-Fi	IEEE802.11a / b / g / n / ac	
OS		Android™ 4.2			Bluetooth®	Ver.4.0	
CPU		MSM8974／2.2GHzクアッドコア			外部デバイス/その他		micro USB、MHL、3.5ミリステレオイヤホンジャック
メモ リ	内蔵(ROM/RAM)	約32GB／約2GB		防水		防水(IPX5・IPX8)	
	外部	microSD™／microSDHC™／microSDXC™(最大64GB)		付属品*3			
ディスプレイ		約5.0inch、RAM搭載TFT液晶、フルHD(1080×1920)					
カメラ	メイン	約1310万画素					
	サブ	約125万画素					
撮影サイズ	静止画	最大4128×3096ドット					
	動画	最大フルHD1080p					
バッテリー容量		2600mAh					
対応サービス一覧							
4G LTE		Wi-Fiテザリング(最大接続数10台)		情報取得 / リンク(NFC)		おサイフケータイ®	ワンセグ / フルセグ
赤外線通信		GPS		緊急速報メール		GLOBAL PASSPORT	auスマートパス
ビデオパス		うたパス		ブックパス		* サービスの詳細はauホームページでご確認ください。	

防水機能に関するご注意 ●IPX5相当とは内径6.3mmのノズルを用いて、約3mの距離から約12.5リットル/分の水を3分以上注水する条件で、あらゆる方向からのノズルによる噴流水によっても、電話機としての性能を保つことを意味します。●IPX8相当とは常温で水道水、かつ静水の水深1.5mの水槽に電話機本機を静かに沈め、約30分間水底に放置しても、電話機内部に浸水せず、電話機としての機能を保つことを意味します。●電話機本体の防水性能は、常温(5℃～35℃)の真水・水道水にのみ対応しています。以下の例のような液体をかけたり、浸けたりしないでください。また、砂や泥なども付着させないでください。(例:せっけん・洗剤・入浴剤などの入った水/海水/プールの水/温泉/熱湯/薬品/汗) ●周辺温度5℃～40℃(ただし、36℃以上はお風呂場などでの一時的な使用に限る)、湿度35%～90%の範囲で使用してください。●やや強い雨(1時間の雨量が20mm未満)まで、傘をささずにぬれた手で持って通話できます。●雨がかかっている最中、電話機に水滴がついているとき、または手がぬれている状態でのスロットカバーの開閉は絶対にしないでください。●スロットカバーが開いている状態で水などの液体がかかった場合、内部に液体が入り、感電や故障の原因となります。そのまま使用せずに電源を切り、お近くのauショップまでご連絡ください。●万一水以外(海水/洗剤/砂/泥など)が付着してしまった場合、直ちに水で洗い流してください。やや弱めの水流(6リットル/分以下、常温(5℃～35℃)の水道水)で蛇口やシャワーより約10cm離れた位置で常温の水道水で洗えます。洗うときはスロットカバーが開かないよう押さえたまま、ブラシやスポンジなどは使用せず手で洗ってください。洗濯機や超音波洗浄機などで洗わないでください。●水でぬれたあとは、水抜きをし、乾いた清潔な布で電話機の水滴を拭き取ってください。●電話機に水滴が付着したまま放置しないでください。キー部分は水分が入り込む構造になっていますが、入り込んだ水分は電話機を振るなどして払い落としてください(この場合、電話機を振り落とさないよう十分ご注意ください)。残った水分は乾いた清潔な布で速やかに拭き取ってください。●水中で電話機を使用(キー操作を含む)しないでください。●強い流水(6リットル/分を超える)や高い水压を直接かけたり、水面に落下させたり、長時間水中に沈めたりしないでください。●付属品、オプション品は防水性能を有していません。水にぬれるような場所では使用しないでください。●お風呂場、台所など、湿気が多い場所には長時間放置しないでください。この電話機は防湿仕様ではありません。●急激な温度変化は、結露の原因となります。寒いところから暖かいお風呂場などに電話機を持ち込むときは、電話機が常温になってから持ち込んでください。●熱湯・サウナ・熱風(ドライヤーなど)などは使用しないでください。●スロットカバーのゴムパッキンは、防水性能を維持するための重要な部品です。はがしたり、傷つけたりしないでください。●ゴムパッキンの接触面は微細なゴミ(髪の毛1本、砂粒1個、微細な繊維など)がわずかでも挟まると浸水の原因となります。ゴミなどが付着しないようにしてください。●防水性能を維持するため、ゴムパッキンは異常の有無に関わらず、2年ごとに交換(有償)することをおすすめします。●マイク、レシーバー、スピーカーなどを綿棒やごつたものでつつかないでください。●落下させるなど電話機に強い衝撃を与えないでください。防水性能が維持できなくなる場合があります。●電話機がぬれている状態では絶対に充電しないでください。感電や回路のショートなどによる火災・故障の原因となります。


©Google、Googleロゴ、Android、Androidロゴ、Playストア、YouTube および YouTubeロゴは、Google Inc.の商標または登録商標です。©DLNAおよびDLNAロゴはDigital Living Network Allianceの商標または登録商標です。©MHLは、MHL、LLCの商標または登録商標です。©Wi-Fi®およびMiracastはWi-Fi Allianceの登録商標です。©microSD、microSDHCおよびmicroSDXCはSD-3C、LLCの商標です。©「Exmor RS for mobile」および「Exmor RS for mobile」ロゴはソニー株式会社の登録商標です。©Bluetooth Smart Readyとそのロゴマークは、Bluetooth SIG、INCの登録商標で、富士通株式会社はライセンスを受けて使用しています。©aptXはCSR社の登録商標です。©「ATOK」は株式会社ジャストシステムの登録商標です。©「サクサクタッチパネル」「プレイバシーモード」「Human Centric」「ヒューマンセントリックエンジン」は、富士通株式会社の登録商標です。©「FelCaJ」はソニー株式会社の登録商標です。©HDMIはHDMI Licensing LLCの商標または登録商標です。©スカパーはスカパーJSAT株式会社の商標です。©Dolby、ドルビーおよびダブルD記号は、ドルビーラボラトリーズの商標です。ドルビーラボラトリーズからの実施権に基づき製造されています。©LINEはLINE株式会社の商標です。©MirrorLinkおよびMirrorLinkロゴは、Car Connectivity Consortiumの商標または登録商標です。©Corning®Gorilla®GlassはCorning Incorporatedの登録商標です。©Qualcomm、Snapdragonは、Qualcomm Incorporatedの登録商標です。©その他、本誌に記載されている会社名・商品名は、各社の商標または登録商標です。©ご契約の際は別途、契約事務手数料が必要となります。©掲載の商品については、店舗によって取り扱っていない場合がございますのでご了承ください。


[ご利用に際して]


 注意	au 携帯電話およびオプション品は、「取扱説明書」と「安全上のご注意」をよくお読みの上、正しくお使いください。
---	--

■指定のオプション品をご使用ください。■自動車などの運転中は使用しないでください。■運転者が使用する場合には、車を安全な場所に停めてからご使用ください。■自動車内で使用される場合、まれに車載電子機器に影響を与えることがあるため、十分な対電磁波保護がされているか自動車販売店にご確認ください。■電波による医用電気機器への影響を防ぐために、次のことを守ってください。＊医療機関が使用禁止を定めている場所や医用電気機器の近くでは電源を切ってください。＊植え込み型心臓ペースメーカーを装着されている方は、装着部位から15cm以上離して携帯、使用してください。なお、ペースメーカーには多数の機種がありますので、取扱いついての詳細は関係医療機関やその種類の供給元などへご相談ください。＊混雑した場所では、電源を切るよう心がけてください。■サービスエリア内であっても、トンネル・地下・屋内・ビルの陰・山間部など電波の届きにくい場所ではご使用になれないことがあります。また、通信中の電波の悪い所へ移動されると、通信が切れることがありますので、ご了承ください。■映画館や劇場、美術館、図書館などの場所では、発信を控えるのはもちろん、着信音で周囲に迷惑をかけないように、電源を切っておきましょう。お留守番サービスをご利用ください。街中では、通行の邪魔にならない場所で使用しましょう。＊新幹線の車内や、ホテルのロビーなどでは迷惑のかからない場所へ移動しましょう。＊通話中の声は大きすぎないように。■ご不要になったau携帯電話については、最寄りのauショップ・PiPitまでご持参ください。環境資源保護のためのリサイクルにご協力をお願い申し上げます。■万一解約等される場合には、au携帯電話に書き込まれた電話番号を消去する必要がありますのでau携帯電話をauショップ等までご持参ください。■携帯電話・PHS事業者は、環境を保護し、貴重な資源を再利用するためにお客様が不要となってお持ちになる電話機・電池・充電器を、ブランド・メーカー問わず🌱のマークのお店で回収し、リサイクルを行っています。

お客様の都合により解約された場合、契約事務手数料や、お買い上げ品代金はお戻しできません。

 マナーもいっしょに携帯しましょう。

 **歩きスマホはやめましょう。**
スマホやケータイの画面を見ながらの歩行は大変危険です。歩行中または急に立ち止まるとの通話や操作は控えましょう。

 **モバイル・リサイクル・ネットワーク**
[携帯電話・PHSのリサイクルにご協力を。]

au携帯電話に関するお問い合わせ

一般電話から (通話料無料) ☎0077-7-111

au 携帯電話から (通話料無料) 局番なし ①⑤⑦

◎地域によっては本製品を取り扱っていない場合があります。◎製品仕様およびサービス内容は、予告なく変更することがあります。◎印刷のため、実際の色と多少異なる場合があります。◎ディスプレイ画面の表示はすべてイメージです。

このカタログは2013年10月現在のものです。

富士通モバイルコミュニケーションズ株式会社

http://www.fmworld.net/

AMF0122 1310 ARROWS Z FJL22 メーカーカタログ

AU0247